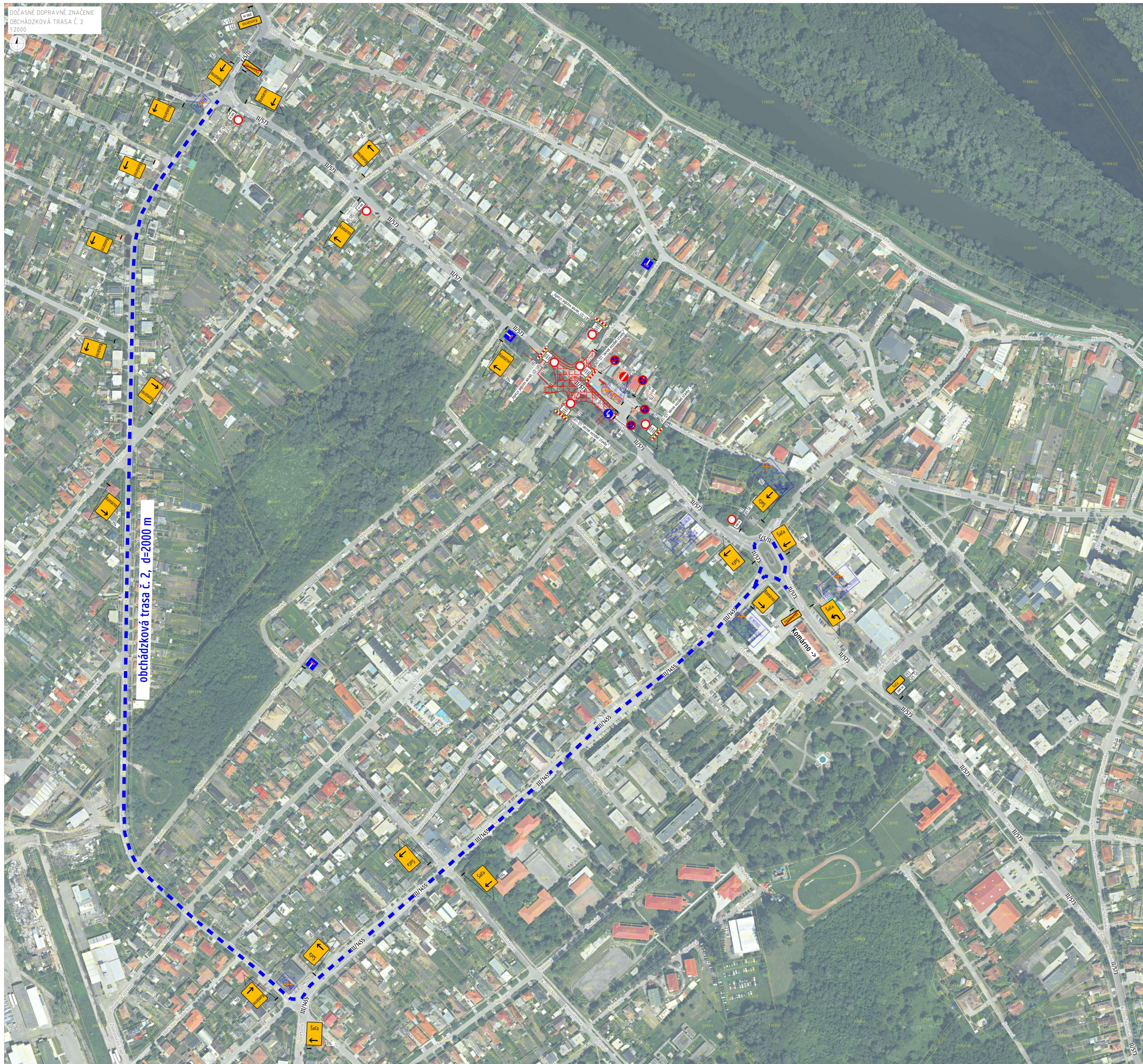


DOČASNÉ DOPRAVNÉ ZNAČENIE
OBCHÁDZKOVÁ TRASA Č. 2
1:2000



POZNÁMKY: Vyobrazenie, vyhotovenie a tvar dočasného dopravného značenia musí byť v súlade s STN 01 8029:2016, vyhláškou MVR SR č. 30/2023 Z.z. a usmerneniami zákona č. 8/2009 Z.z. o cestnej premávke. Existujúce dopravné značky, ktoré budú v rozpore s navrhovaným dočasným dopravným značením musia byť dočasne zneplatnené prerývaním, demontážou alebo orážaním kritickým umiestnením pred značkou tak, aby prechádzali tu existujúce značky, ktoré zneplatňujú, a po skončení prác dať do pôvodného stavu.
Ak si zabezpečenie bezpečnosti cestnej premávky bude vyžadovať, tak doprava bude radenej náležite pouzorením osobami ich pohyb a rozmiestnenie bude určené v závislosti od rozkladových pomerov a intenzity dopravy.
Práce budú prebiehať výlučne v denných hodinách pri rozsvietení nočného osvetlenia. V prípade zložitejších výstavieb budú smerovacie dopravné značky na význačné uzly výstavby osadené výstražnými svetlami.
PRÁCA JE V PRÁCI. PROJEKTUJE: SEDUS INVESTOR ZARIADIL: OBCHODNÝ DOM MLYN (TU) ZÁKAZNÍK: SEDUS GROUP a.s. VÝKRES: 02/2026
UPOZORNENIE: Pred začatím prác je investor povinný vyzvať cestný úradný orgán a príslušný dopravný inšpektorát na kontrolu dočasného dopravného značenia!

- Legenda
- navrhované dočasné značky
 - existujúce značky



DSP		Zodpovedný projektant: Ing. Zuzana Kyselová	
		Vypracoval: Roman Ďaďo	
Investor: SEDUS GROUP a.s., Rusovská cesta 56, 851 01 Bratislava - Petržalka		Kontroloval: Jozef Blahovec	
Miesto stavby: k. ú. Kolárovo, okres Komárno, Nitriansky kraj		Názov stavby: Obchodný dom Mlyn	
Názov objektu:		Dátum:	02/2026
Obsah výkresu: DOČASNÉ DOPRAVNÉ ZNAČENIE OBCHÁDZKOVÁ TRASA Č. 2		Základka č.:	202602001
		Mierka:	1:2000
		Počet A4:	8x4
		Výkres č.:	02