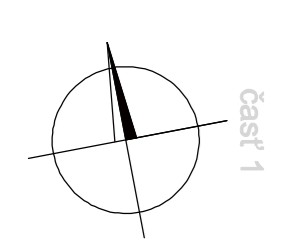
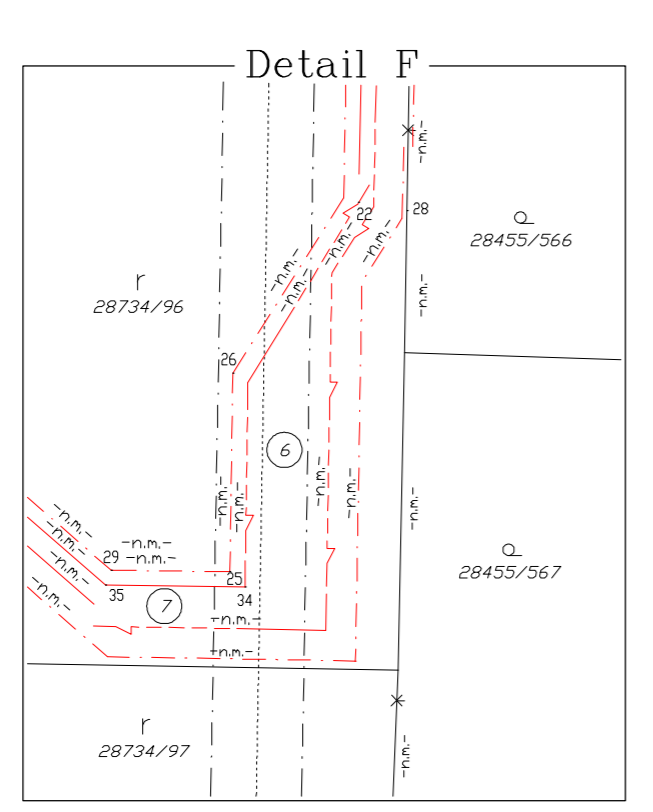
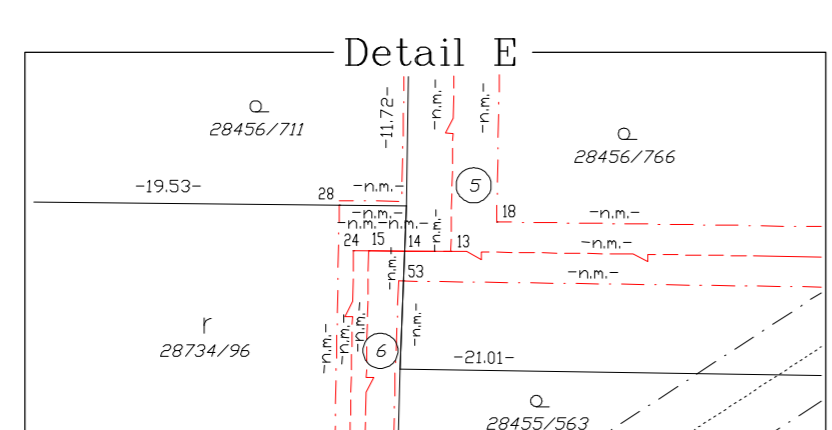
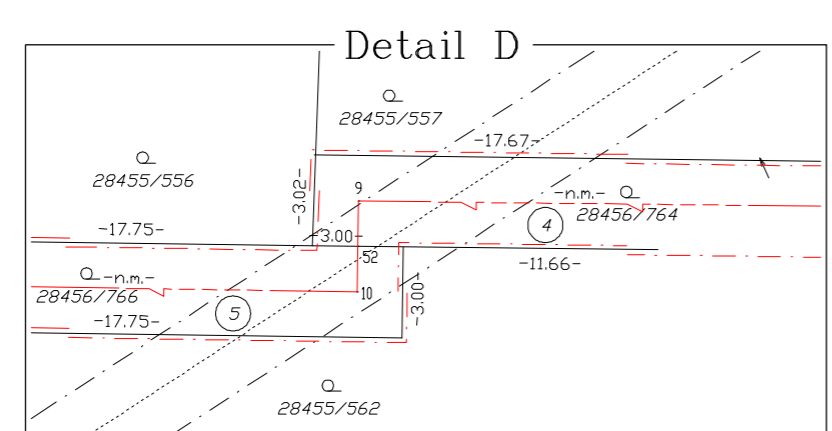
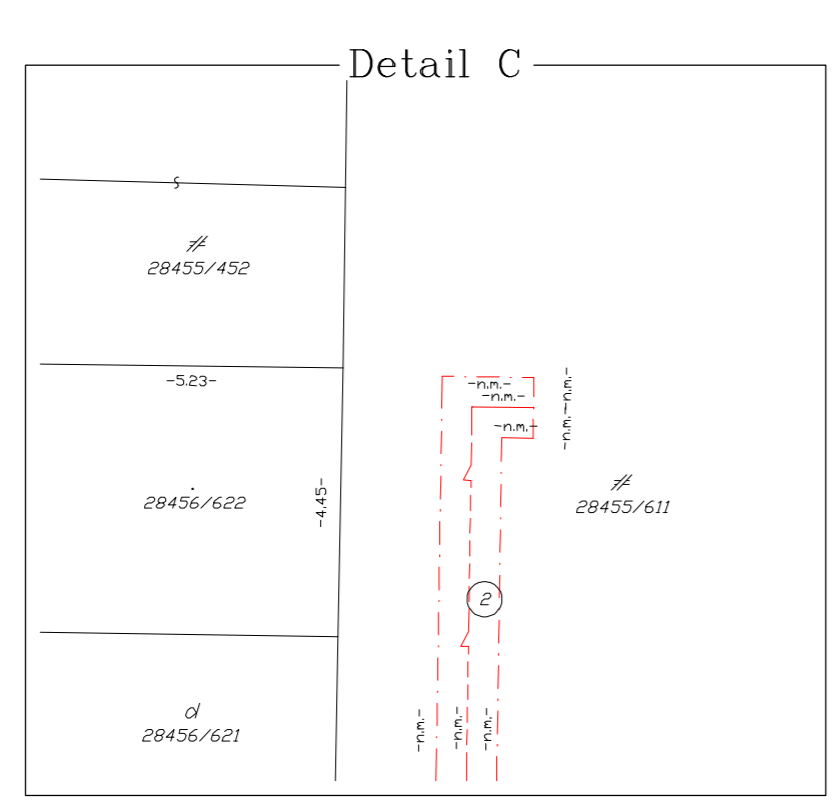
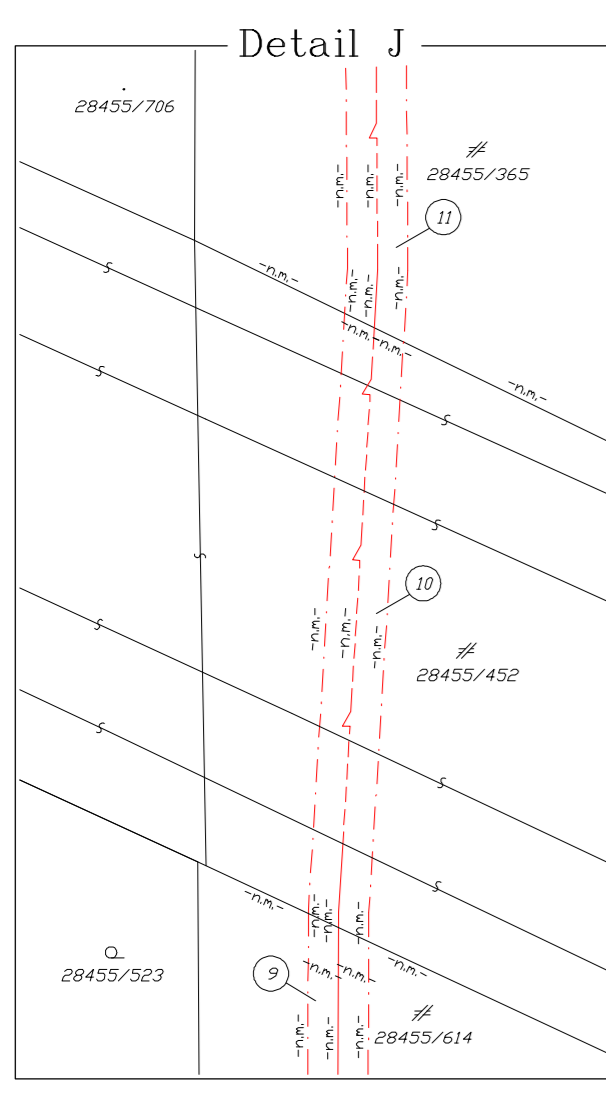
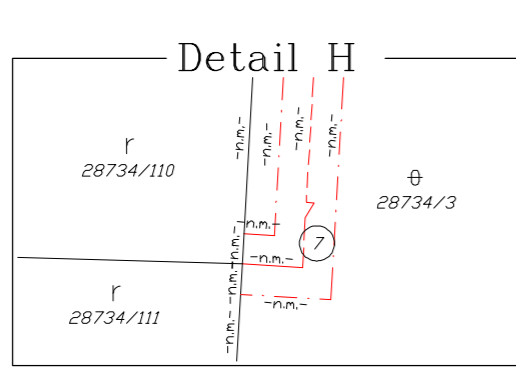
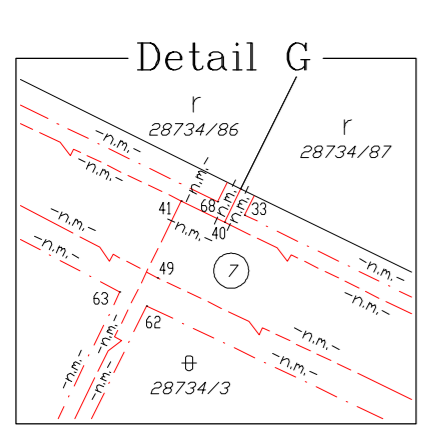
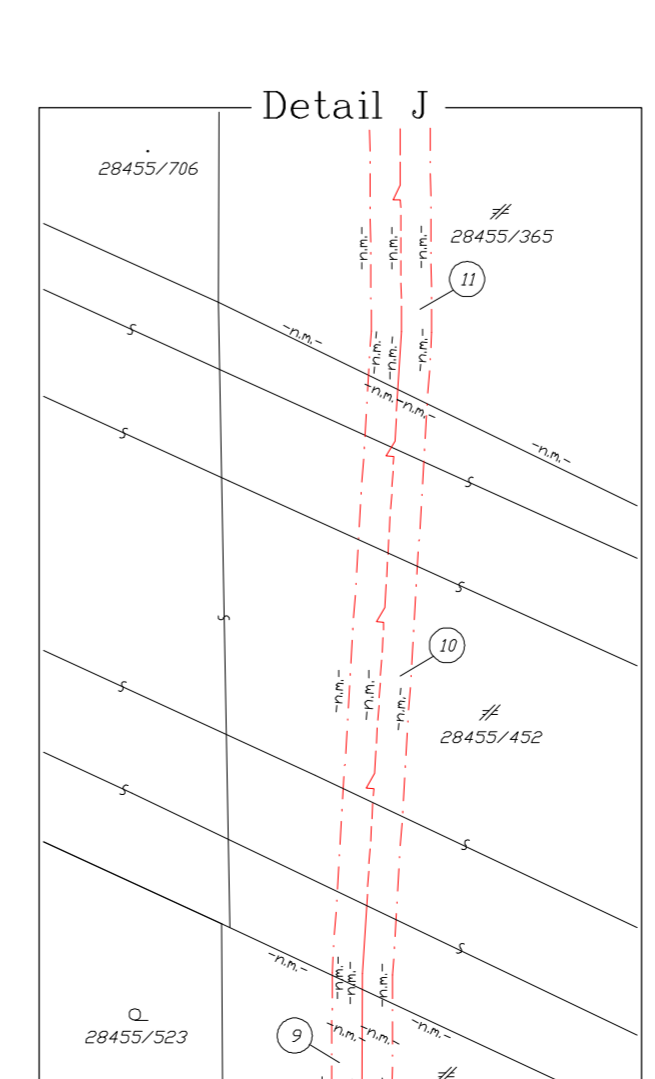
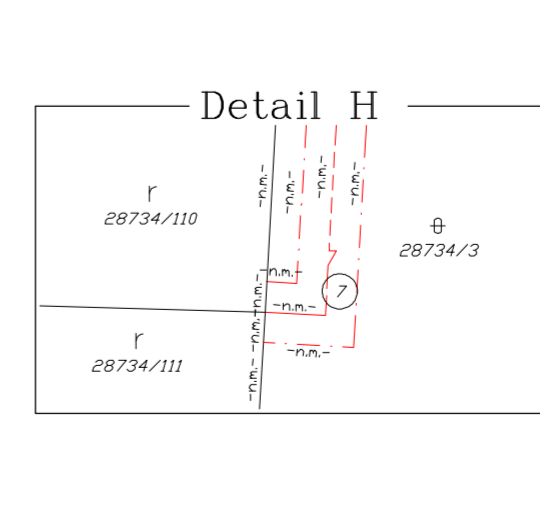
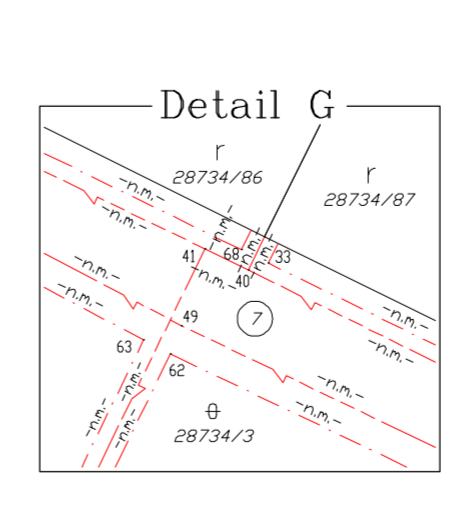
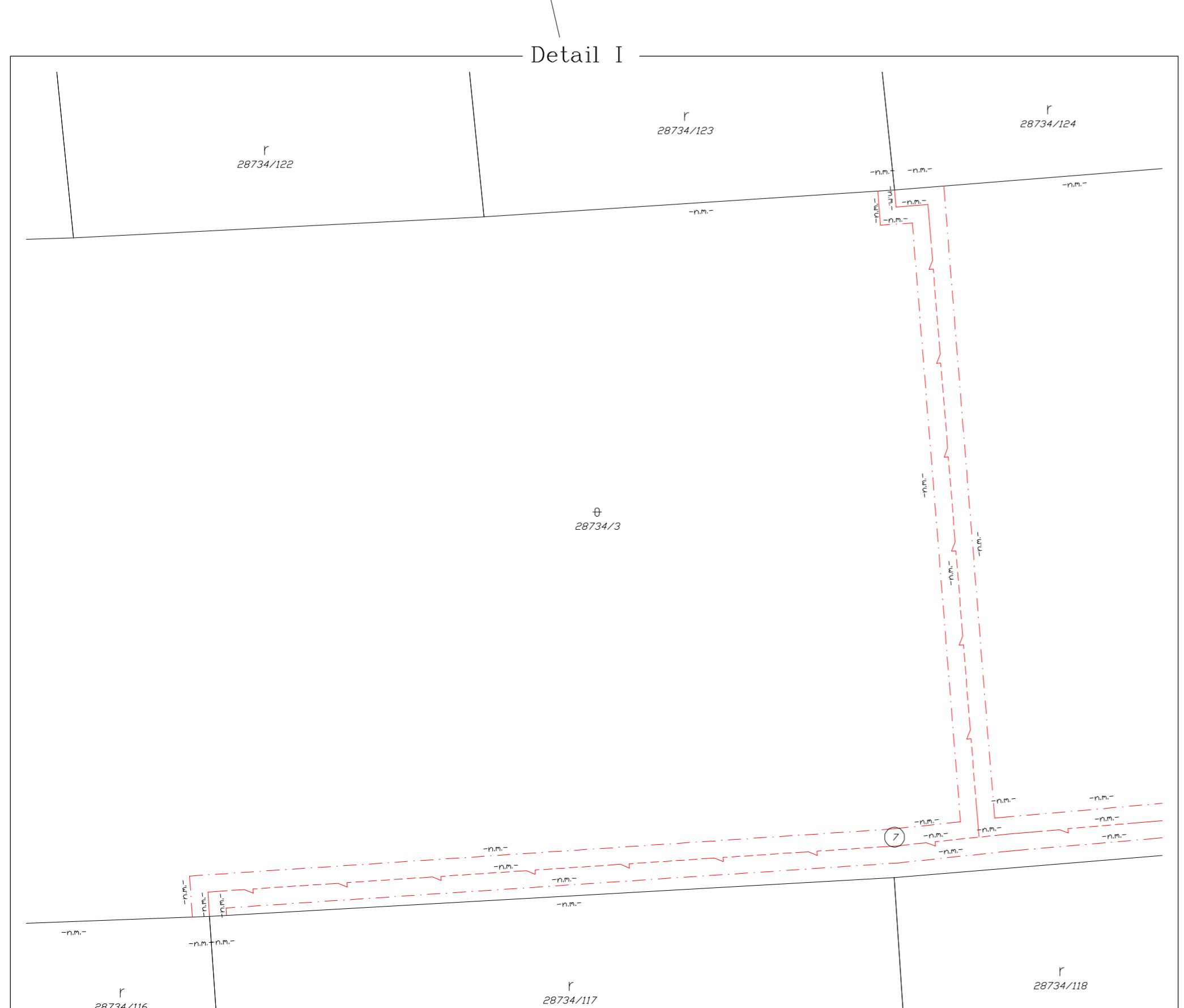
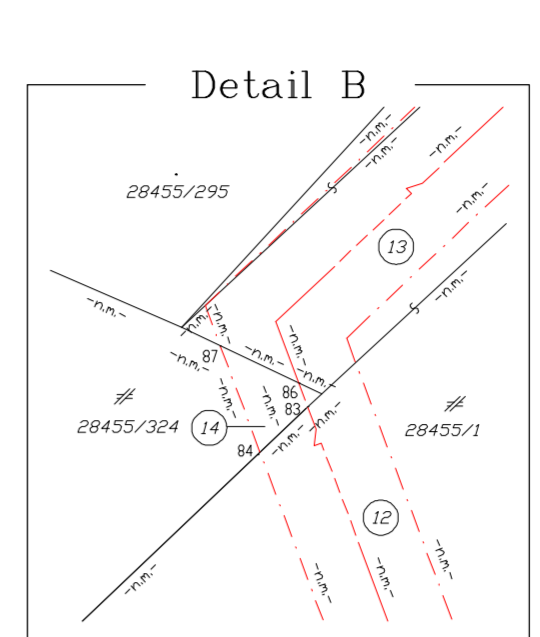
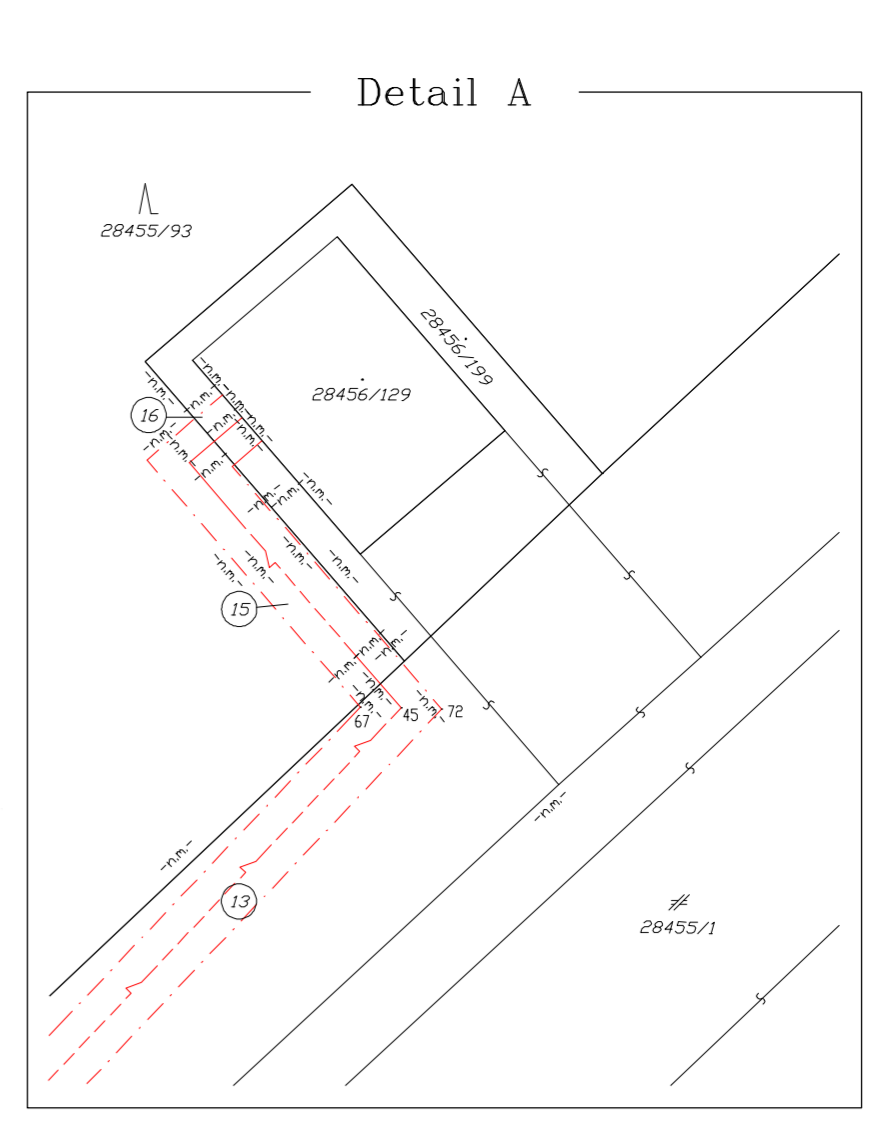
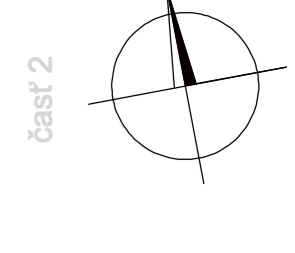
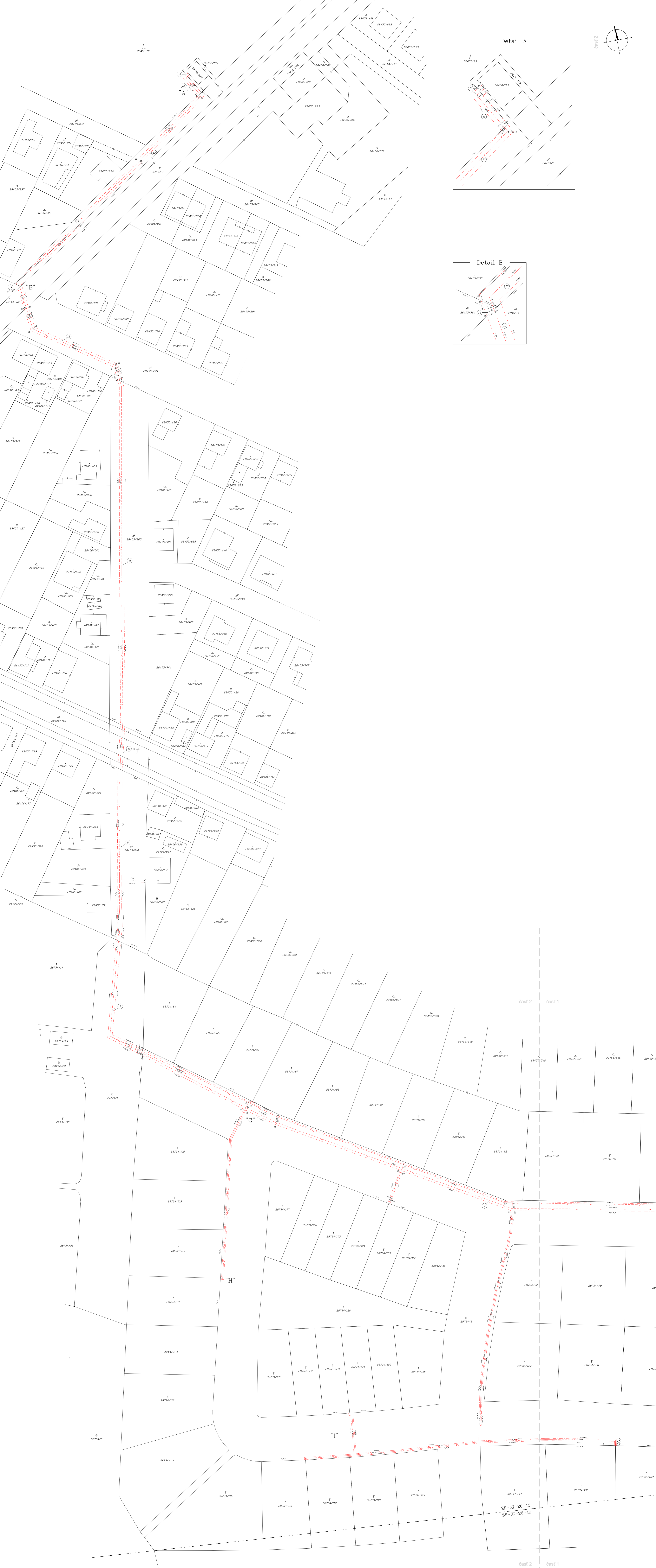


Geometrický plán je podkladom na právne úkony, keď údaje doterajšieho stavu výkazu výmer sú zhodné s údajmi platných výpisov z katastra nehnuteľností.

Vyhотовiteľ Geo-pont s.r.o. ul. Jókaiho 21. 945 01 Komárno tel.: 0905 563134 IČO : 44250207		Kraj Nitriansky	Okres Komárno	Obec Kolárovo
		Kat. územie Kolárovo	Číslo plánu 44250207-1/2022	Mapový list č. ZS-XI-26-15,-19
		GEOMETRICKÝ PLÁN		
Vyhотовil		Autorizačne overil		Úradne overil
Dňa: 17.01.2022	Meno: Lýdia Pákozdi	Dňa: 25.01.2022	Meno: Ing. Mészáros Attila	Dňa: Číslo:
Nové hranice boli v prírode označené neboli		Náležitostami a presnosťou zodpovedá predpisom		Úradne overené podľa §9 zákona NR SR č.215/95 Z.z. o geodézii a kartografii
Záznam podrobného merania (meračský náčrt) č. 7614				
Súradnice bodov označených číslami a ostatné meračské údaje sú uložené vo všeobecnej dokumentácii		Pečiatka a podpis		
		Pečiatka a podpis		Pečiatka a podpis



28734/239



25-XI-26-15
25-XI-26-10

VÝKAZ VÝMER

Doterajší stav				Zmeny				Nový stav						
Číslo			Výmera	Druh pozemku	diel	k parcele číslo	m ²	od parcely číslo	m ²	Číslo parc.	Výmera		Druh pozemku kód	Vlastník, (iná opráv. osoba) adresa, (sídlo)
PK	parcely										ha	m ²		
LV	PK	KN-C	ha	m ²	ha	m ²	ha	m ²	ha	m ²	ha	m ²		
Stav právny je totožný s registrom C KN														
4941		28455/1	9674	zast. pl.	13			28455/1	263	28455/1	9674	zast. pl. 22		doterajší
935		28455/93	5 2603	lesný pozemok	15			28455/93	21	28455/93	5 2603	lesný pozemok 38		doterajší
4941		28455/274	9071	zast. pl.	12			28455/274	116	28455/274	9071	zast. pl. 22		doterajší
4941		28455/324	7549	zast. pl.	14			28455/324	1	28455/324	7549	zast. pl. 22		doterajší
4941		28455/365	3059	zast. pl.	11			28455/365	312	28455/365	3059	zast. pl. 22		doterajší
4941		28455/452	1 5159	zast. pl.	10			28455/452	40	28455/452	1 5159	zast. pl. 22		doterajší
4941		28455/611	2 2631	zast. pl.	2			28455/611	1084	28455/611	2 2631	zast. pl. 22		doterajší
4941		28455/614	1361	zast. pl.	9			28455/614	165	28455/614	1361	zast. pl. 22		doterajší
935		28456/199	56	zast. pl.	16			28456/199	2	28456/199	56	zast. pl. 99		doterajší
4941		28456/764	54	záhrada	4			28456/764	54	28456/764	54	záhrada 4		doterajší
4941		28456/765	53	záhrada	3			28456/765	53	28456/765	53	záhrada 4		doterajší
4941		28456/766	411	záhrada	5			28456/766	203	28456/766	411	záhrada 4		doterajší
4941		28734/1	1 2303	ost. pl.	8			28734/1	125	28734/1	1 2303	ost. pl. 37		doterajší
4941		28734/3	2 3578	ost. pl.	7			28734/3	1293	28734/3	2 3578	ost. pl. 37		doterajší
4941		28734/4	2 5415	orná p.	1			28734/4	229	28734/4	2 5415	orná p. 1		doterajší
4941		28734/96	1298	orná p.	6			28734/96	190	28734/96	1298	orná p. 1		doterajší
spolu :			18 4275								18 4275			
Poznámka : Zriaďuje sa vecné bremeno na priznanie práva uloženia inžinierskych sietí (elektrického vedenia) na p.č. 28455/1,93, 274,324,365, 452,611,614, 28456/199,764-766, 28734/1,3,4,96 v uvedených dieloch														
Legenda :														
kód spôsobu využívania :														
1 - Pozemok využívaný pre rastlinnú výrobu, na ktorom sa pestujú obilniny, okopaniny, krmoviny, technické plodiny, zelenina a iné poľnohospodárske plodiny alebo pozemok dočasne nevyužívaný pre rastlinnú výrobu														
4 - Pozemok, na ktorom sa pestuje zelenina, ovocie, okrasná nížka a vysoká zeleň a iné poľnohospodárske plodiny														
22 - Pozemok, na ktorom je postavená inžinierska stavba - cestná, miestna a účelová komunikácia, lesná cesta, poľná cesta, chodník, nekryté parkovisko a ich súčasť														
37 - Pozemok, na ktorom sú skaly, svahy, rokliny, vysoké medze s krovím alebo kamením a iné plochy, ktoré neposkytujú trvalý úžitok														
38 - Pozemok s lesným porastom, dočasne bez lesného porastu na účely obnovy lesa alebo po vykonaní náhodnej ťažby														
99 - Pozemok využívaný podľa druhu pozemku														