


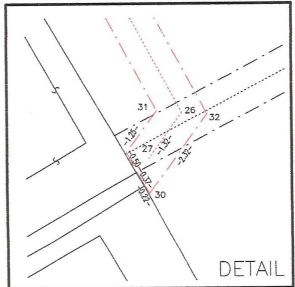


**Spoplatnené podľa
zákona č. 145/95 Z.z.**

Geometrický plán je podkladom na právne úkony, keď údaje doterajšieho stavu výkazu výmer sú zhodné s údajmi platných výpisov z katastra nehnuteľností

Vyhoviteľ  MHLGEO s.r.o. Záhradnícka 16 945 01 Komárno www.mhlgeo.sk IČO: 35 974 672		Kraj Nitriansky	Okres Komárno	Obec Koldrovo
Kat. územie Koldrovo		Číslo plánu 35974672-109/2024	Mapový list č. ZS-XI-26-11	
GEOMETRICKÝ PLÁN na zriadenie vecného bremena na KN-C parc.č.: 279/1.				
Vyhoviteľ		Autorizačne overil		Úradne overil Meno: Ing. Ďurčovičová Eleonóra
Dňa: 02.02.2024	Meno: Hamarová Katarína	Dňa: 02.02.2024	Meno: Ing. Attila Mészáros	Dňa: 27. 02. 2024 Číslo: G1-326/2024
Nové hranice boli v prírode označené farbou		Náležitosťami a presnosťou zodpovedá predpisom		Úradne overené podľa § 9 zákona NR SR č. 215/1995 Z.z. o geodézii a kartografii
Záznam podrobného merania (meračský náčrt) č. 7949		Pečiatka a podpis 		Pečiatka a podpis  Ďurčovičová
Súradnice bodov označených číslami a ostatné meračské údaje sú uložené vo všeobecnej dokumentácii				

t.č. 6.50 – 1997



VÝKAZ VÝMER

str.1

Doterajší stav			Zmeny						Nový stav						
Číslo			Výmera		Druh pozemku	Diel	k parcele číslo	m ²	od parcely číslo	m ²	Číslo parcely	Výmera		Druh pozemku	Vlastník, (iná opráv. osoba) adresa, (sídlo)
PK vložky	parcely		ha	m ²								ha	m ²		
LV	KN-E	KN-C													
Stav právny je totožný s registrom C KN															
4941		279/1	2	5973	zast.pl.	1			279/1	181	279/1	2	5973	zast.pl. 22	Doterajší
Spolu:			2	5973						181		2	5973		

Legenda: kód spôsobu využívania 22 Pozemok, na ktorom je postavená inžinierska stavba – cestná, miestna a účelová komunikácia, lesná cesta, poľná cesta, ...

Pozn.: Zriaďuje sa vecné bremeno na priznanie práva uloženia, údržby a rekonštrukcie inžinierskych sietí na KN-C p.č. 279/1 vo vyznačenom rozsahu v prospech ZSDIS.